



ที่ อบ ๘๗๒๐๑ /ว๐๑๕

ที่ทำการองค์การบริหารส่วนตำบลระเว
อำเภอพิบูลมังสาหาร อบ ๓๔๑๐๐

๙ มกราคม ๒๕๖๖

เรื่อง ประชาสัมพันธ์การป้องกันโรคไข้หูดับและโรคmelioidosis

เรียน กำนันตำบลระเวและผู้ใหญ่บ้านทุกหมู่บ้าน

สิ่งที่ส่งมาด้วย ๑. สื่อประชาสัมพันธ์การป้องกันโรคไข้หูดับ จำนวน ๑ ฉบับ
๒. สื่อประชาสัมพันธ์การป้องกันโรคmelioidosis จำนวน ๑ ฉบับ

ด้วยกรมควบคุมโรคแจ้งว่า ปัจจุบันแนวโน้มของการติดต่อระหว่างสัตว์และคนมีเพิ่มขึ้น โดยโรคที่เกิดสร้างความสูญเสียทั้งทางร่างกายและจิตใจของผู้ป่วยและคนรอบข้าง รวมทั้งมีผลกระทบต่อสภาพเศรษฐกิจและสังคม โดยเฉพาะโรคไข้หูดับ (Streptococcus suis) และโรคmelioidosis ที่มีแนวโน้มสูงขึ้น โดยผู้เสียชีวิตมักมีโรคประจำตัว เช่นโรคเบาหวานและโรคความดันร่วมด้วย

ในการนี้ องค์การบริหารส่วนตำบลระเว จึงขอความร่วมมือจากท่านประชาสัมพันธ์และแจ้งเตือนให้ประชาชนได้รับทราบและระมัดระวังโรคไข้หูดับและโรคmelioidosis ดังรายละเอียดปรากฏตามสิ่งที่ส่งมาด้วยนี้

จึงเรียนมาเพื่อแจ้งประชาสัมพันธ์เพื่อการนี้

ขอแสดงความนับถือ

(นายวิระสันต์ สมโคตร)

นายกองค์การบริหารส่วนตำบลระเว

สำนักปลัด

อบต.ระเว

โทรศัพท์ ๐๔๕-๒๕๒๗๓๑-๒



กรมควบคุมโรค
Department of Disease Control

เตือนระวัง! โรคเมลิออยด์

(โรคใช้ดิน)

แบบหายากในฤดูฝน

เป็นโรคติดต่อแบคทีเรียที่อยู่ในดินและน้ำ
สามารถพบได้ทั่วประเทศไทย

เกิดจาก

ผู้ป่วยติดเชื้อจากการสัมผัสดินและ
น้ำเป็นเวลานาน หรือบริโภคน้ำ
ไม่สะอาดที่ปนเปื้อนเชื้อเข้าไป

เข้าสู่ร่างกาย

- ทางผิวหนัง
- การรับประทานอาหาร
- หายใจเอาฝุ่นดินที่มีเชื้อเข้าไป



กลุ่มเสี่ยง

- ผู้มีโรคประจำตัว เช่น โรคเบาหวาน
โรคไต โรคอหิวาต์
และภูมิคุ้มกันบกพร่อง

- ผู้ที่ประกอบอาชีพ
ที่สัมผัสกับดิน
และน้ำเป็นเวลานาน
เช่น ทำนา

อาการ

มีไข้สูง ไอ และอาจพบแผล
ผิวหนังตามร่างกาย



วิธีป้องกัน

- สวมรองเท้าบูทเมื่อต้องลุยน้ำ
หรือขุดดิน
- ดื่มน้ำสะอาดหรือน้ำต้มสุก
- ทำความสะอาดร่างกายทันที
หลังมีการสัมผัสน้ำและดิน

หากมีไข้สูง เป็นเวลานานเกิน 3 วัน
หรือเกิดแผลผิวหนังตามร่างกาย
ควรรีบไปพบแพทย์





กรมควบคุมโรค
Department of Disease Control

กินหมูดิบเสี่ยง ไขหูดับ



สาเหตุ

1 เกิดจากการกินเนื้อหมู เลือดหมู เครื่องในหมู ผลิตภัณฑ์จากหมูดิบ หรือสุกๆ ดิบๆ



2 ร่างกายมีบาดแผล และไปสัมผัสหมูที่มีเชื้อ สเตรปโตค็อกคัส ซูอิส



อาการ



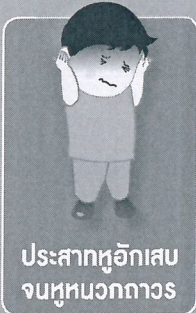
มีไข้



ปวดกลืนเนื้อ



อาเจียน



ประสาทหูอักเสบ
จนหูหนวกถาวร



ใบรายชื่อที่มีอาการ
รุนแรงอาจเสียชีวิต

การแนะนำผู้ป่วย

หากมีอาการ

มีไข้สูง ปวดเมื่อยกล้ามเนื้อ ร่วมกับประวัติเลี้ยงหมู
ชำแหละหมู หรือสัมผัสเนื้อหมูมือเปล่า หรือรับประทาน
เนื้อ เลือด เครื่องใน หรือผลิตภัณฑ์จากหมูดิบ
หรือสุกๆ ดิบๆ ให้รีบไปพบแพทย์ภายใน 3 วัน



การป้องกัน



ไม่รับประทานอาหารจาก
เนื้อ เลือด เครื่องใน หรือผลิตภัณฑ์
จากหมูดิบหรือสุกๆ ดิบๆ



หลังสัมผัสเนื้อหมูให้ล้างมือด้วย
น้ำสบู่ และน้ำสะอาดทุกครั้ง



มีไข้ชียงและมิดกับเนื้อหมูดิบ
และอาหารปรุงสุกร่วมกัน



เลือกซื้อเนื้อ เลือด เครื่องใน หรือ
ผลิตภัณฑ์หมูจากแหล่งที่เชื่อถือได้



เมื่อมีแผลที่มือห้ามสัมผัสเนื้อ
เลือด เครื่องใน หรือผลิตภัณฑ์จาก
หมูโดยตรง



ในการปรุงเนื้อหมูให้ใช้น้ำต้มเดือด
หรือใช้ความร้อนอย่างน้อยที่
70 องศาเซลเซียส
10 นาที หรือสังเกตเนื้อหมูที่ปรุงว่า
ปราศจากสีแดง



Available on the
Google play



Available on the
App Store

www.ddc.moph.go.th

DDC
1422

สายด่วนกรมควบคุมโรค

หากมีอาการใดอาการหนึ่ง ดังต่อไปนี้

1 **40°C**
มีไข้สูงเป็นเวลานาน

2 มีอาการไอ ไข้เป็นเลือด
อาเจียนเป็นเลือด
เจ็บหน้าอก ปวดอวัยวะ

3 มีอาการปวดข้อ
หรือปวดกระดูก

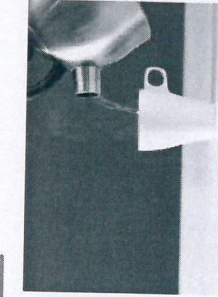
4 หากมีการติดเชื้อ
ฝีที่ผิวหนัง เจ็บบริเวณในช่องท้อง
มีสภาวะช็อค ควรรีบไปโรงพยาบาล
ทันที

เราสามารถป้องกัน โรคmelioidosis ได้โดย

ตรวจสอบรองเท้าบูท
สวมกางเกงยาว สวมถุงมือยาง
ชุดลุยน้ำเสมอ ก่อนที่จะสัมผัสดิน
หรือน้ำ เช่น ทำการเกษตร จับปลา
ลุยน้ำ ลุยโคลน



ทำความสะอาดร่างกาย
ด้วยน้ำสะอาด และฟอกสบู่ทันที
ภายหลังลุยน้ำ หรือย่ำโคลน



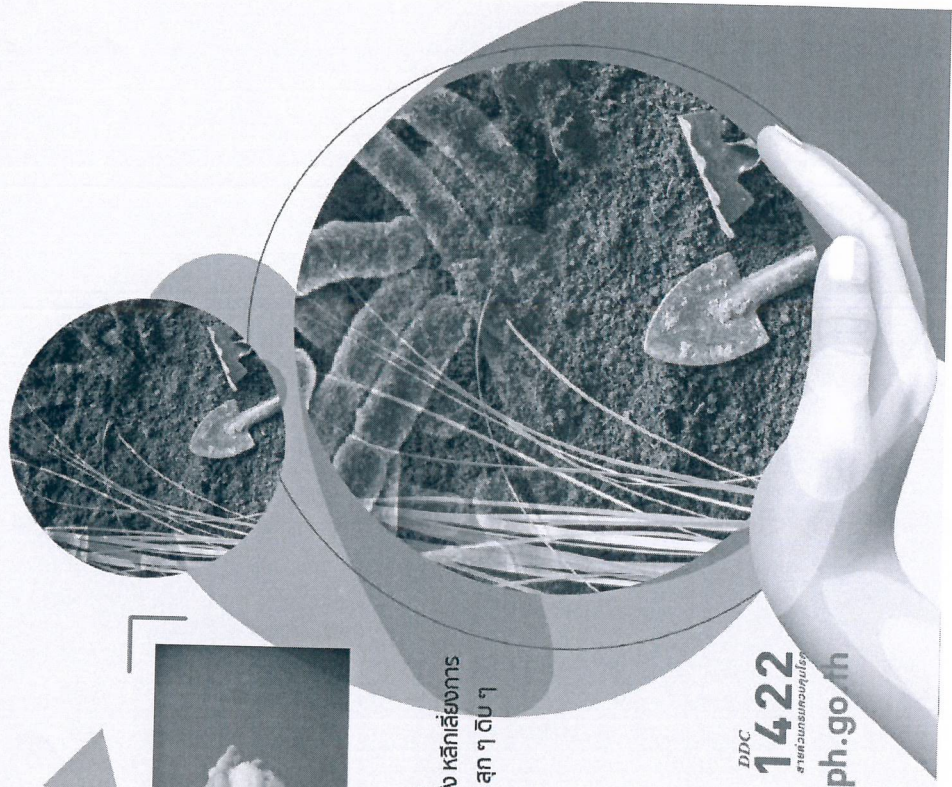
ควรดื่มน้ำดื่มสุก
ดื่มน้ำดื่มสุกทุกครั้ง หลีกเลี่ยงการ
รับประทานอาหารสุก ๆ ดิบ ๆ



DDC
1422
สายด่วนmelioidosis
www.ddc.moph.go.th



Melioidosis โรคมะล้อยัด

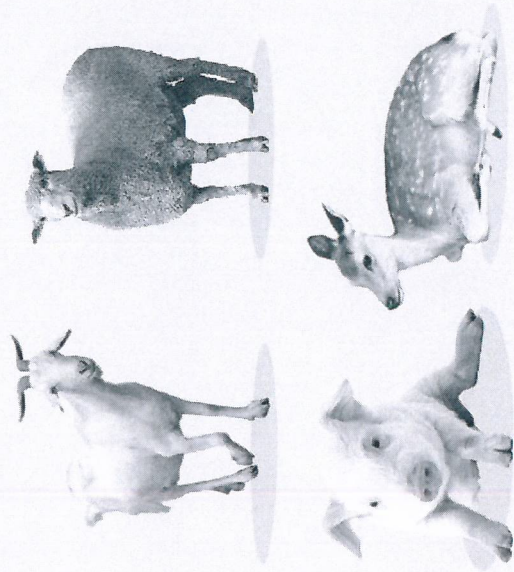


เราควรรู้ว่า

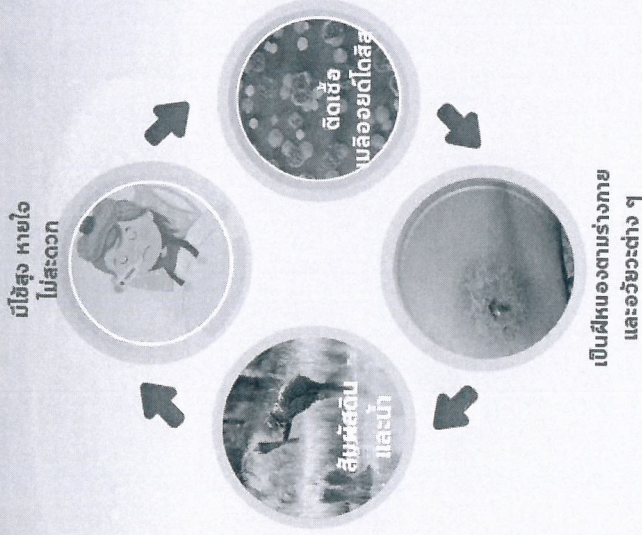
โรคเมลิออยด์ หรือ โรคแอนแทรกซ์ดัดแปลง หรือ โรคไซดีน เป็นโรคติดต่อแบคทีเรีย พบได้ในดิน และน้ำ นกขั้ว ท้องไร่ ท้องนา แปลงผัก สวนยาง บึง และบ่อน้ำ ทั่วทุกภาคในประเทศไทย

ช่วงที่มีฝนตกชุก น้ำจะไหลลงที่ราบ พาเชื้อมาอยู่ที่พื้นดิน ทำให้ชาวบ้าน ชาวสวน มีโอกาสได้รับเชื้อ มากขึ้น จึงพบผู้ป่วยจำนวนมากในช่วงฤดูฝน และมีอัตราการเสียชีวิตสูงถึง 40%

นอกจากนี้ เชื้อสามารถก่อโรคในสัตว์หลายชนิด เช่น ไก่ วัว ควาย สุกร กวาง

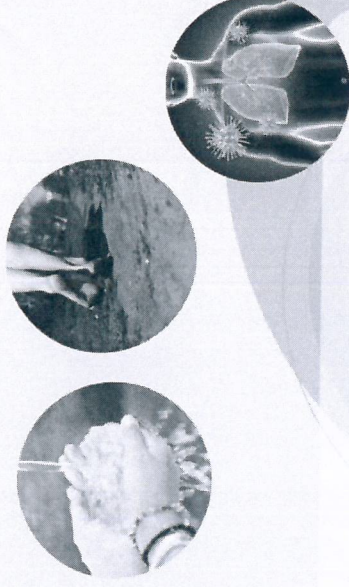


วงจรการเกิดโรค



แบคทีเรียเข้าสู่ร่างกายได้อย่างไร

- ผ่านเข้าทางผิวหนัง ที่มีการแช่น้ำนาน ๆ ผ่านทางบาดแผล หรือรอยถลอก หรือรอยขีดข่วน
- ผ่านเข้าทางกรกินอาหาร หรือดื่มน้ำที่ไม่ได้ดับสุก ที่มีเชื้อปนเปื้อนเข้าไป หรือกินเนื้อสัตว์ เครื่องใช้ในสัตว์ ที่มีลักษณะผิดปกติ โดยไม่ปรุงสุก
- ผ่านเข้าทางปอด โดยการสำลักน้ำ หรือหายใจเอาฝุ่นดินเข้าสู่ปอด



กลุ่มเสี่ยงของโรค

- ผู้ที่ประกอบอาชีพสัมผัสกับดิน เช่น ชาวสวน ชาวสวน ชาวประมง เป็นต้น
- ผู้ที่เป็น โรคเบาหวาน
- ผู้ที่มีโรคประจำตัวอื่น ๆ เช่น โรคทาลัสซีเมีย โรคไตวายเรื้อรัง และโรคเมะเร็ง
- ผู้ที่สูบบุหรี่จัด หรือดื่มสุราเป็นประจำ
- ผู้ที่รับประทานยา หรือสารที่มีส่วนผสมของสเตอรอยด์ เช่น ยาพ่น ยาต้ม ยาขุด ยาลูกกลอน

