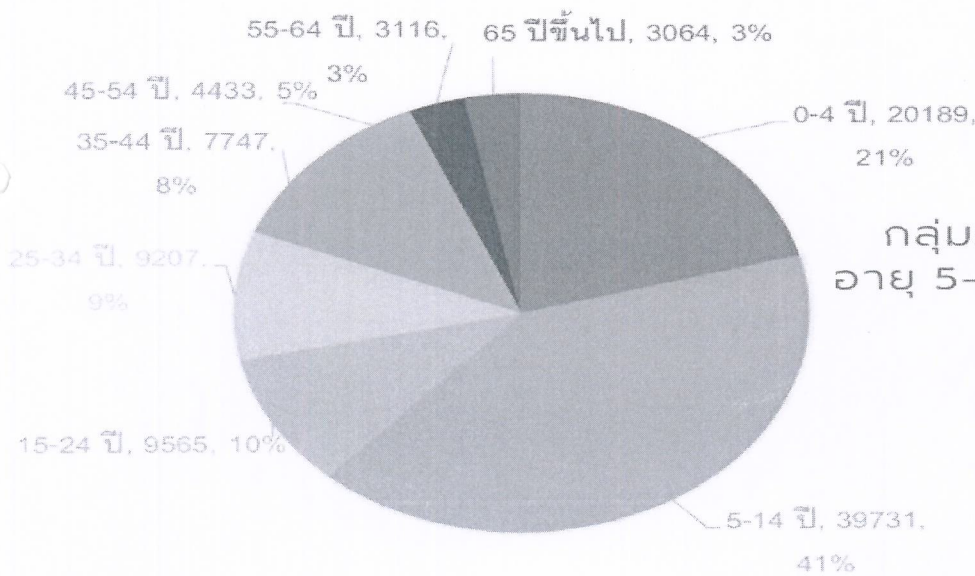


สรุปสถานการณ์ โรคไข้หวัดใหญ่

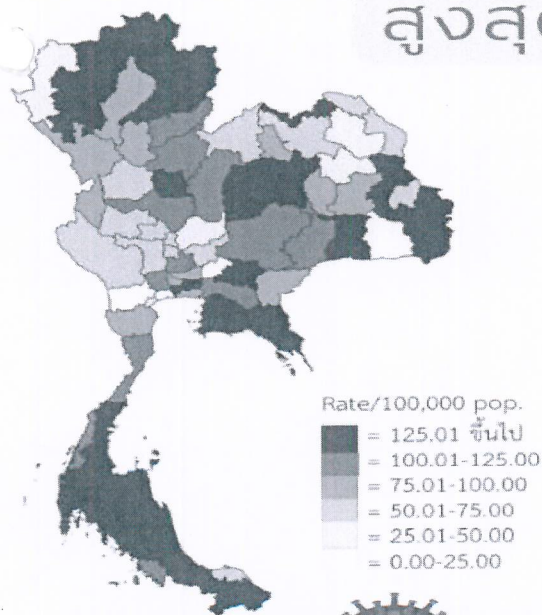


จำแนกตามกลุ่มอายุ



กลุ่มอายุที่พบมากที่สุด
อายุ 5-14 ปี พบมากถึง 41%

จังหวัดที่มีอัตราป่วยต่อประชากรแสนคน สูงสุด 10 อันดับแรก



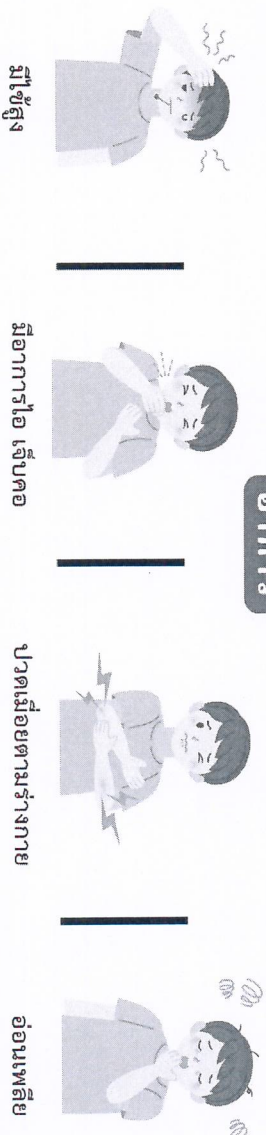
ลำดับ	จังหวัด	อัตราป่วยต่อประชากรแสนคน
1	พิจิตร	590.49
2	ภูเก็ต	429.09
3	ตราด	414.84
4	อุบลราชธานี	358.68
5	นราธิวาส	296.69
6	ยโสธร	292.03
7	จันทบุรี	271.88
8	ระยอง	269.33
9	แพร่	262.09
10	พะเยา	260.29

โรคไข้หวัดใหญ่



เป็นโรคติดต่อที่เกิดจากเชื้อไวรัส อากาศที่พบบ่อย คือ มีไข้ ไอ จาม มีน้ำมูก เจ็บคอ ปวดเมื่อยตามร่างกาย
อ่อนเพลีย โดยเชื้อสามารถติดต่อจากคนหนึ่งไปอีกคนหนึ่งโดยการหายใจ ได้รับน้ำมูก หรือเสมหะของผู้ป่วย
โดยเชื้อผ่านทางเยื่อぶตา จมูกและปาก สัมผัสสิ่งของปนเชื้อโรค เช่น ผ้าเช็ดหน้า ช้อน แก้วน้ำ

อาการ



มีไข้สูง

มีอาการไอ เจ็บคอ

ปวดเมื่อยตามร่างกาย

อ่อนเพลีย

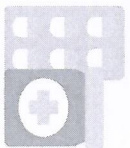
ผู้ที่มีความเสี่ยง



เด็กอายุน้อยกว่า 6 เดือน



ผู้สูงอายุตั้งแต่ 65 ปีขึ้นไป



ผู้ที่มีภูมิคุ้มกันบกพร่อง

เช่น ผู้ป่วยที่รับประทานยาต้านไวรัส และผู้ป่วยที่ได้รับยากดภูมิคุ้มกัน



ผู้ป่วยที่มีโรคประจำตัวเรื้อรัง

เช่น โรคหัวใจ โรคปอด โรคไต โรคไตวายเรื้อรัง

วิธีการป้องกัน



รับประทานอาหารที่สะอาด

พักผ่อนให้เพียงพอ

ใส่หน้ากากอนามัยเมื่ออยู่ในสถานที่แออัด

ล้างมือเป็นประจำ

ฉีดวัคซีนป้องกันไข้หวัดใหญ่เป็นประจำทุกปี