



## บันทึกข้อความ

ส่วนราชการ องค์การบริหารส่วนตำบลระเว (สำนักปลัด)

ที่ อบ 87201/

วันที่ 26 พฤษภาคม 2568

เรื่อง รายงานผลการสำรวจตลาดในเขตพื้นที่ตำบลระเว

เรียน นายกององค์การบริหารส่วนตำบลระเว

ตามที่องค์การบริหารส่วนตำบลระเว ได้ดำเนินการออกสำรวจข้อมูลตลาดหมู่บ้าน/ชุมชน ในเขตพื้นที่ตำบลระเว ตามบันทึกองค์การบริหารส่วนตำบลระเว (สำนักปลัด) ที่ อบ 87201/- ลงวันที่ 31 มีนาคม 2568 นั้น

ในการนี้ องค์การบริหารส่วนตำบลระเว ได้ดำเนินการสำรวจข้อมูลตลาดในเขตพื้นที่ตำบลระเว เพื่อดำเนินการสำรวจรวบรวมข้อมูลในการจัดทำฐานข้อมูลระเว และเพื่อเป็นแนวทางในการประเมินประสิทธิภาพขององค์กรปกครองส่วนท้องถิ่น จึงรายงานผลการดำเนินการสำรวจดังกล่าวให้ทราบ ตามรายละเอียดแนบมาพร้อมนี้

จึงเรียนมาเพื่อโปรดทราบ

นางสาวยุภาพร พุ่มแก้ว  
หัวหน้าสำนักปลัด

ความเห็นปลัด อบต.ระเว

.....  
.....  
.....

(นายนิยม คำนึ่ง)

ปลัดองค์การบริหารส่วนตำบล

ความคิดเห็นนายกององค์การบริหารส่วนตำบลระเว

.....  
.....

(นายวิระสันต์ สมโคตร)

นายกององค์การบริหารส่วนตำบลระเว

ฐานข้อมูลตลาดองค์การบริหารส่วนตำบลระเว

ชื่อตลาด..... ตลาดนัดบ้านนาจาน หมู่ที่ 10 .....

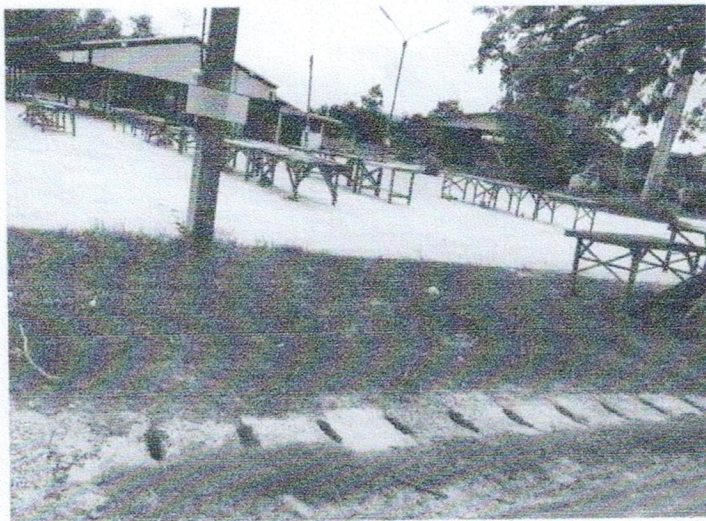
สถานที่ตั้ง หมู่ที่ 10 บ้านนาจาน ตำบลระเว อำเภอพิบูลมังสาหาร จังหวัดอุบลราชธานี

เส้นทาง ติดเส้นทางหลวงชนบท เส้นทาง 4030 เส้นทางอำเภอศรีเมืองใหม่ – เส้นทางอำเภอพิบูลมังสาหาร

ผู้ดูแลตลาด นายสมบัติ ทองฟู

เปิด เฉพาะวันพฤหัสบดีทุกสัปดาห์

รูปภาพ



ฐานข้อมูลตลาดองค์การบริหารส่วนตำบลระเว

ชื่อตลาด..... ตลาดนัดบ้านชุมชนสิบสอง หมู่ที่ 12 .....

สถานที่ตั้ง หมู่ที่ 12 บ้านชุมชนสิบสอง ตำบลระเว อำเภอพิบูลมังสาหาร จังหวัดอุบลราชธานี

เส้นทาง ติดเส้นทางหลวงชนบท เส้นทาง 4030 เส้นทางอำเภอศรีเมืองใหม่ – เส้นทางอำเภอพิบูลมังสาหาร

ผู้ดูแลตลาด นายบัญชา กอสิน

เปิด เฉพาะวันอังคารทุกสัปดาห์

รูปภาพ



## ฐานข้อมูลตลาดองค์การบริหารส่วนตำบลละเว

ชื่อตลาด..... ตลาดนัดบ้านดอนกลาง หมู่ที่ 9 .....

สถานที่ตั้ง หมู่ที่ 9 บ้านดอนกลาง ตำบลละเว อำเภอพิบูลมังสาหาร จังหวัดอุบลราชธานี

เส้นทาง ติดเส้นทางหลวงชนบท เส้นทาง 4030 เส้นทางอำเภอศรีเมืองใหม่ – เส้นทางอำเภอพิบูลมังสาหาร

ผู้ดูแลตลาด นายคำเสาร์ สมเทพ

เปิด เฉพาะวันเสาร์ทุกสัปดาห์

รูปภาพ



ฐานข้อมูลตลาดองค์การบริหารส่วนตำบลระเว

ชื่อตลาด..... ตลาดนัดบ้านระเวกลาง หมู่ที่ 8 .....

สถานที่ตั้ง หมู่ที่ 8 บ้านระเวกลาง ตำบลระเว อำเภอพิบูลมังสาหาร จังหวัดอุบลราชธานี

เส้นทาง ติดเส้นทางหลวงชนบท เส้นทาง 4030 เส้นทางอำเภอศรีเมืองใหม่ – เส้นทางอำเภอพิบูลมังสาหาร

ผู้ดูแลตลาด นายศักดิ์สิทธิ์ คำสอน

เปิด เฉพาะวันศุกร์ทุกสัปดาห์

รูปภาพ

